

<b>PROJEKT BUDOWLANY</b>		<b>REMONTU</b>	
Obiekt:	Dom Pomocy Społecznej w Modrzewcu BUDYNEK GŁÓWNY	Adres:	Modrzewiec 8; dz. nr 47/14 obr. Modrzewiec; 78-331 Rąbino, powiat świdwiński
Branża:	Ogólnobudowlana	Investor:	Powiat Świdwiński – Starostwo Powiatowe w Świdwinie, ul. Mieszka I 16, 78-300 Świdwin
Autorzy opracowania:		Kierownik zespołu: inż. Bogusław Drodź	
		Architektura mgr inż. arch. Andrzej Tyszecki	
		Opracowała: mgr inż. Magdalena Wojno	
Potczyn – Zdrój listopad 2013 r.		Zawartość opracowania: 1. Opis techniczny 2. Załączniki 3. Część graficzna	
Nr teczeki: <b>0</b>			

*inż. Bogusław Drodź*



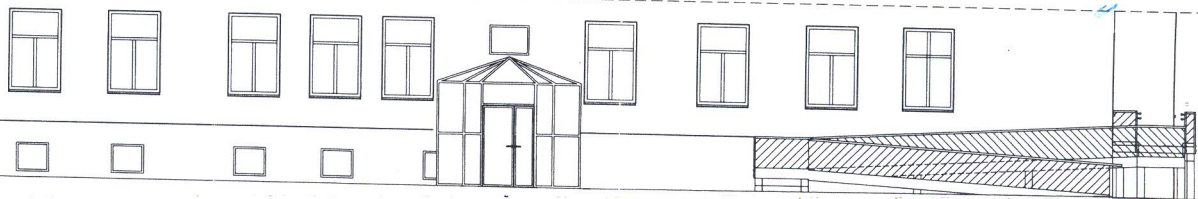






Projekt budowlany (wersja 1 podjazdu)

## ELEWACJA PÓŁNOCNA skala 1:100



PRZEDSIĘBIORSTWO BUDOWLANO - INWESTYCYJNE			
<b>NAOS</b>			
ul. Bogusław Drożdż			
ul. B. Chrobrego 24, 78-320 Połczyn-Zdrój			
Inwestor:	Powiat Świdwiński, ul. Miejska 116, 78-300 Świdwin		
Położenie obiektu:	Dom Pomocy Społecznej, Modrzewiec 8, 78-331 Rabno dz.nr 47/14, obręb Modrzewiec		
Obiekt:	Budynek mieszkalny główny		
Stadium:	Projekt budowlany - przebudowa podjazdu, budowa ganiku-orientacji, remont tarasu i części mieszkalnej budynku DPS		Data: 11.2013
Bytunek:	Nr 10 - Elewacja północna		Skala: 1:100
Sporządził:	Imię i nazwisko:	Nr uprawnień:	Podpis:
Kier. zespołu/kontraktor:	inz. Bogusław Drożdż	A/PNB/8300/268/91	
Opracowanie:	mgr inż. Magdalena Wojna	-	
Architektura:	mgr inż. arch. Andrzej Liszecki	A/PNB/8300/124/79	