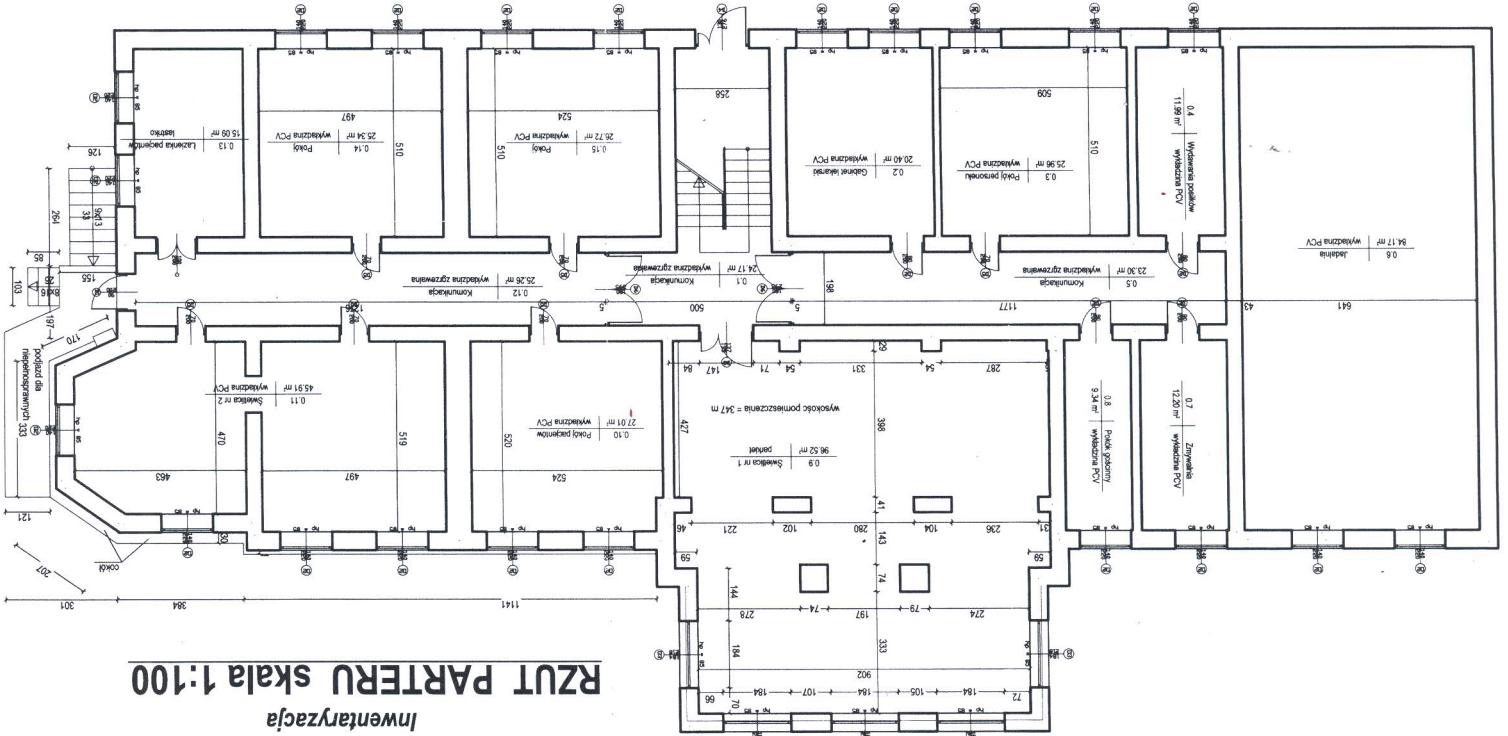




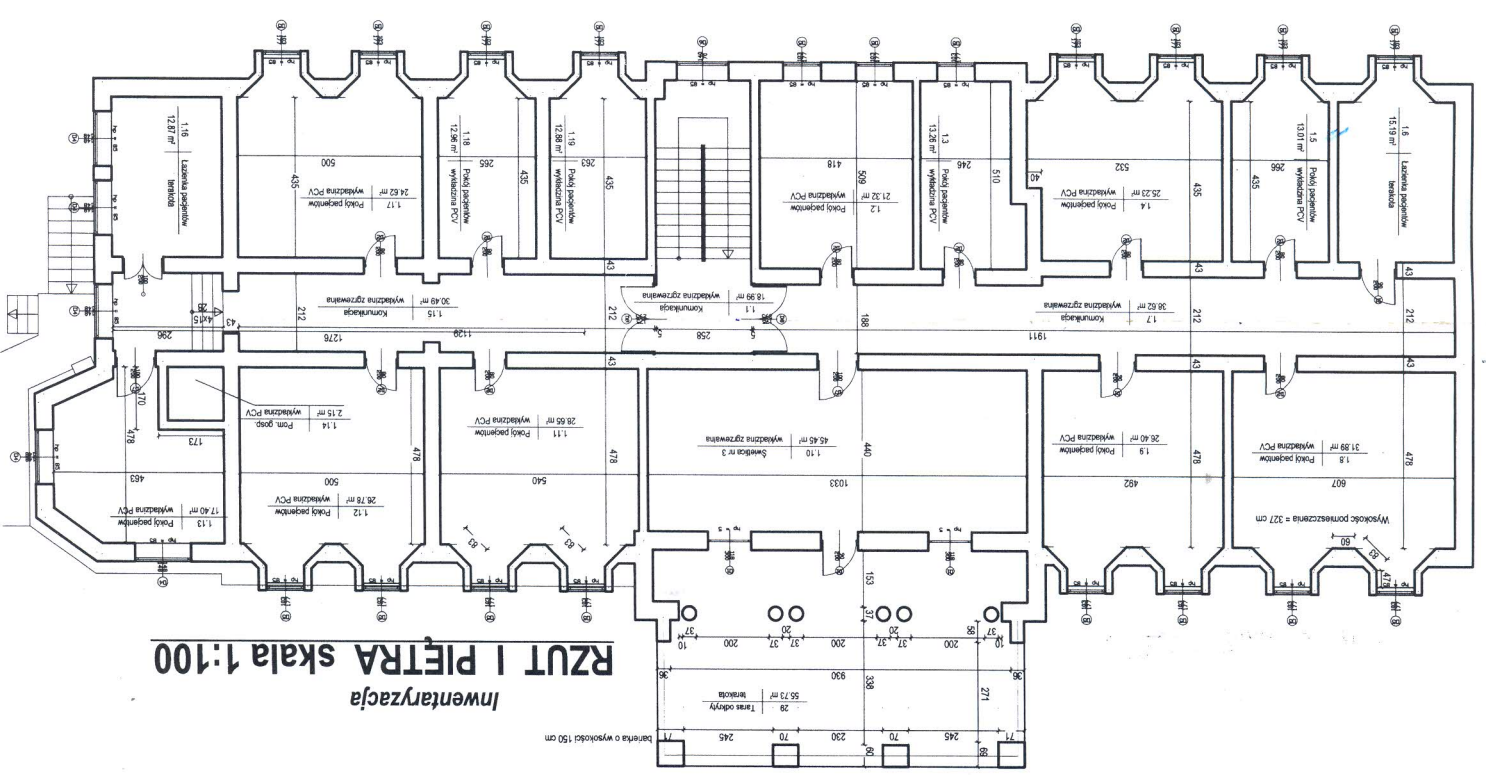
Przedsiębiorstwo Budowlano-Inwestycyjne		ul. Chrobrego 24, 76-200 Polczyn-Zdrój	
Inwestor:		Pomoc Świadczeń, ul. Miejska 15, 76-300 Świdwin	
Fotogeniczna obiektu:		Dom Formocy Spółdzielni, Modrzewie 5, 76-331 Rabno d/n 4/7/14 obręb Modrzewiec	
Cechy:		Budynek mieszkalny główny	
Stadium:		Inwentaryzacja	
Data: 11.2013			
Skala: 1:100			
Opis:		Mie i oznaczo:	
N. ułamki:		Pogł:	
N. PNB/300/769/91			
Opracowanie:		mgr inż. Bogdan Brodzi	



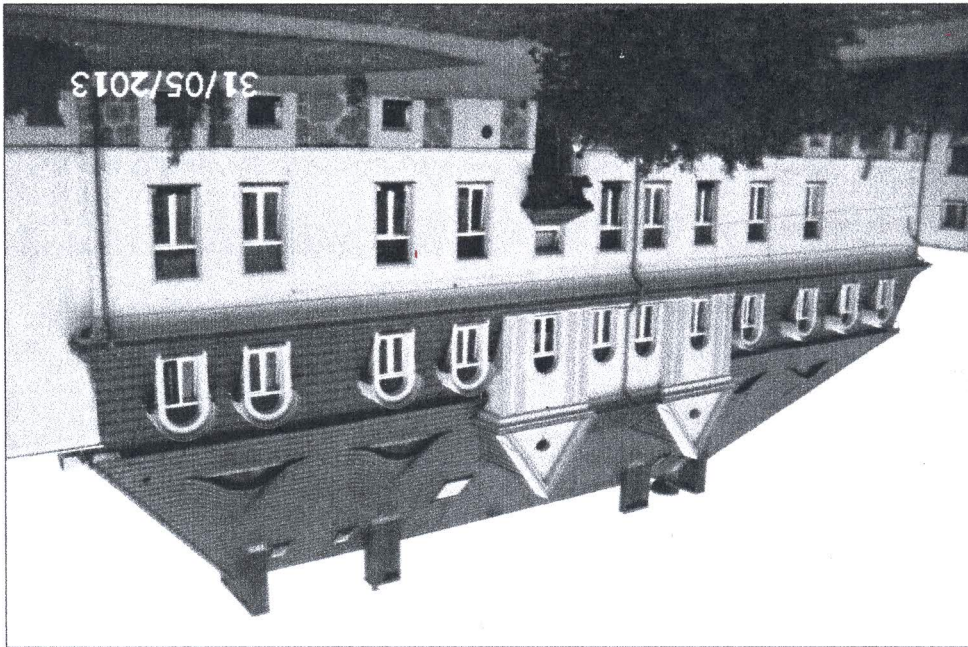
**RZUT PARTERU skala 1:100**  
Inwentaryzacja

<b>PRZEBIEGIĘSTWO BUDOWLANO - INWESTYCYJNE</b> nr. dyskusji: 0044 ul. Chrobrego 24, 78-200 Polczyn-Zdrój	
Inwestor:	Pomysł Świątkowski, ul. Miejska 1 16, 78-200 Polczyn
Adres obiektu:	Dom Pomocy Społecznej, Modrzewie 8, 78-331 Babno dz. nr 47/14, obręb Modrzewiec
Określ.:	Budynki mieszkalne
Stadium:	Inwentaryzacja
Rysunek:	Nr 3 - Rzut i Piętra
Skala:	1:100
Podpis:	Nr uprawnień: _____
Opis:	A/PMB/3000/266/81
Opis:	mgr inż. Magdalena Wojna

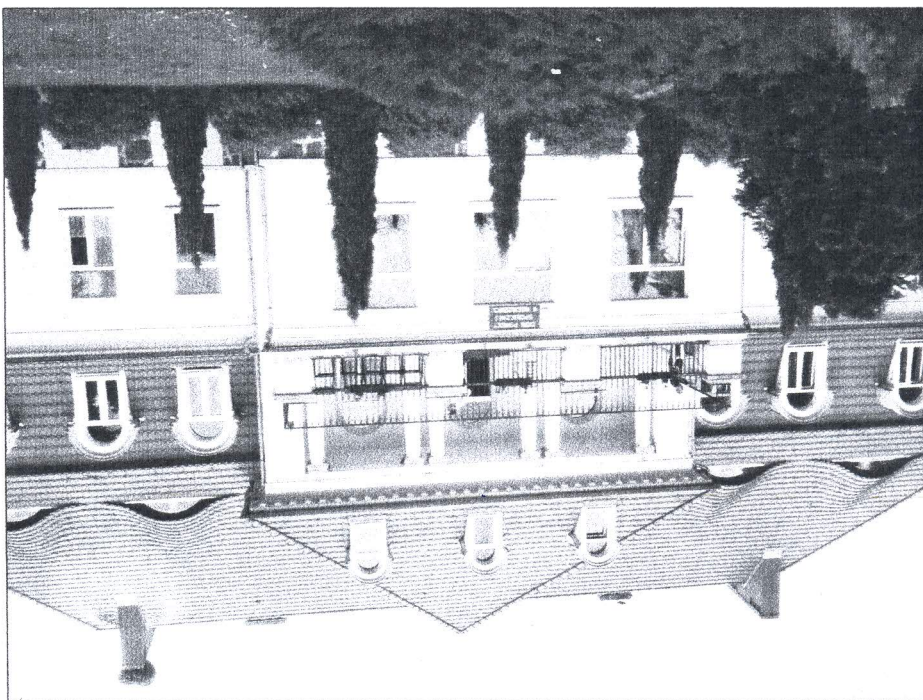
**RZUT I PIĘTRA**  
 skala 1:100



PRZEDSIĘBIORSTWO BUDOWLANO - INWESTYCYJNE		ul. Bogusław Drożdż ul. Chrobrego 24, 78-320 Potęzyn-Zdrój	
Investor:		Powiat Świdwiński, ul Mieszka I 16, 78-300 Świdwin	
Potężenie obiektu:		Dom Pomocy Społecznej, Modrzewiec 8, 78-331 Rabino dz.nr 47/14, obręb Modrzewiec	
Objekt:		Budynek główny	
Stadium:		Inwentaryzacja	
Rysunek:		Nr 4 - Elewacje fotografie	
Sporządztł:		Imię i nazwisko:	
Kier. zespołu/konstruktor:		Inż. Bogusław Drożdż	
Opracowanie:		mgr inż. Magdalena Wojno	
Data: 14.2013		-	
Skala:		-	
Podpis:		-	
-		A/PNB/8300/268/81	



**ELEWACJA PÓŁNOCNA**

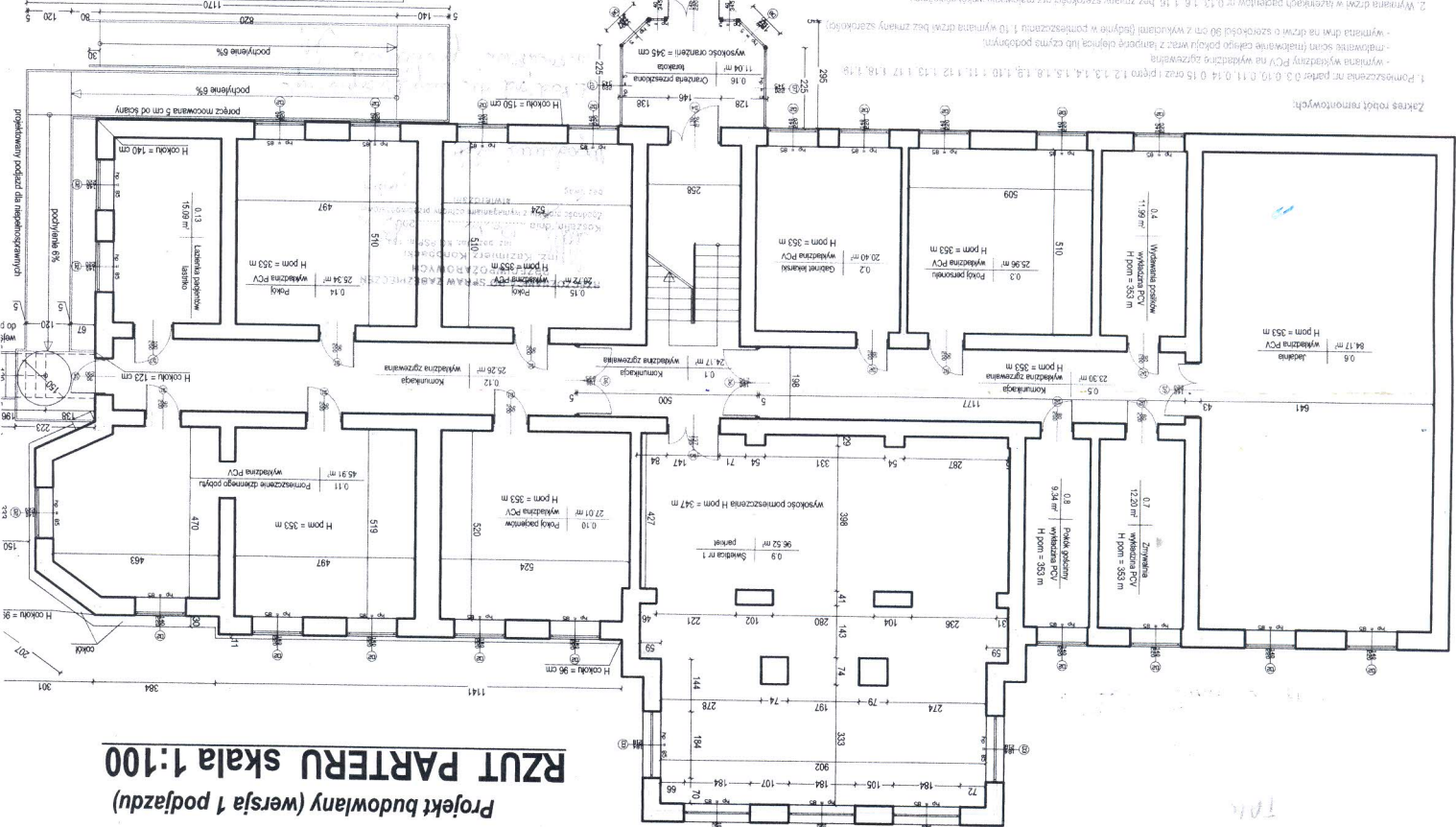


**ELEWACJA POŁUDNIOWA**

*Inwentaryzacja*

# Projekt budowlany (wersja 1 podjazdu) RZUT PARTERU SKALA 1:100

Projektant:	mgr inż. Magdalena Wójcik
Wzrost:	1/2023/200/769/81
Opis:	nr 5 - Rzut parteru (wersja 1)
Stadium:	Projekt budowlany - przedłożenie projektu, budowa gomu - orientar.
Obiekt:	Budynek mieszkalny wielokondygnacyjny
Prostokąt obiektu:	Dom Parterowy, Modrzewiec 8, 78-331 Rabno dz.nr 47/14, obręb Modr.
Investor:	Powiat Świdwiecki, ul. Młocińska 116, 78-300 Świdwin
<b>NAOS</b> INŻYNIERSTWO BUDOWLANO-INWESTYCYJNE	
ul. B. Chrobrego 24, 78-320 Polczyn-Zdrój	
tel. 71 73 11 11	



- Zakres robót remontowych:
1. Pomieszczenia nr parter 0.1, 0.2, 0.3, 0.4, 0.5 oraz 1.0, 1.1, 1.2, 1.3, 1.4, 1.5, 1.6, 1.7, 1.8, 1.9, 2.0, 2.1, 2.2, 2.3, 2.4, 2.5, 2.6, 2.7, 2.8, 2.9, 3.0, 3.1, 3.2, 3.3, 3.4, 3.5, 3.6, 3.7, 3.8, 3.9, 4.0, 4.1, 4.2, 4.3, 4.4, 4.5, 4.6, 4.7, 4.8, 4.9, 5.0, 5.1, 5.2, 5.3, 5.4, 5.5, 5.6, 5.7, 5.8, 5.9, 6.0, 6.1, 6.2, 6.3, 6.4, 6.5, 6.6, 6.7, 6.8, 6.9, 7.0, 7.1, 7.2, 7.3, 7.4, 7.5, 7.6, 7.7, 7.8, 7.9, 8.0, 8.1, 8.2, 8.3, 8.4, 8.5, 8.6, 8.7, 8.8, 8.9, 9.0, 9.1, 9.2, 9.3, 9.4, 9.5, 9.6, 9.7, 9.8, 9.9, 10.0
  2. Wymiana drzwi w korytarzach parterowych nr 0.1, 0.2, 0.3, 0.4, 0.5, 1.0, 1.1, 1.2, 1.3, 1.4, 1.5, 1.6, 1.7, 1.8, 1.9, 2.0, 2.1, 2.2, 2.3, 2.4, 2.5, 2.6, 2.7, 2.8, 2.9, 3.0, 3.1, 3.2, 3.3, 3.4, 3.5, 3.6, 3.7, 3.8, 3.9, 4.0, 4.1, 4.2, 4.3, 4.4, 4.5, 4.6, 4.7, 4.8, 4.9, 5.0, 5.1, 5.2, 5.3, 5.4, 5.5, 5.6, 5.7, 5.8, 5.9, 6.0, 6.1, 6.2, 6.3, 6.4, 6.5, 6.6, 6.7, 6.8, 6.9, 7.0, 7.1, 7.2, 7.3, 7.4, 7.5, 7.6, 7.7, 7.8, 7.9, 8.0, 8.1, 8.2, 8.3, 8.4, 8.5, 8.6, 8.7, 8.8, 8.9, 9.0, 9.1, 9.2, 9.3, 9.4, 9.5, 9.6, 9.7, 9.8, 9.9, 10.0
  3. Tęże przy podłazach nr 1.0, 1.1, 1.2, 1.3, 1.4, 1.5, 1.6, 1.7, 1.8, 1.9, 2.0, 2.1, 2.2, 2.3, 2.4, 2.5, 2.6, 2.7, 2.8, 2.9, 3.0, 3.1, 3.2, 3.3, 3.4, 3.5, 3.6, 3.7, 3.8, 3.9, 4.0, 4.1, 4.2, 4.3, 4.4, 4.5, 4.6, 4.7, 4.8, 4.9, 5.0, 5.1, 5.2, 5.3, 5.4, 5.5, 5.6, 5.7, 5.8, 5.9, 6.0, 6.1, 6.2, 6.3, 6.4, 6.5, 6.6, 6.7, 6.8, 6.9, 7.0, 7.1, 7.2, 7.3, 7.4, 7.5, 7.6, 7.7, 7.8, 7.9, 8.0, 8.1, 8.2, 8.3, 8.4, 8.5, 8.6, 8.7, 8.8, 8.9, 9.0, 9.1, 9.2, 9.3, 9.4, 9.5, 9.6, 9.7, 9.8, 9.9, 10.0
  4. Malowanie pomieszczeń korytarzy nr 0.1, 0.2, 0.3, 0.4, 0.5, 1.0, 1.1, 1.2, 1.3, 1.4, 1.5, 1.6, 1.7, 1.8, 1.9, 2.0, 2.1, 2.2, 2.3, 2.4, 2.5, 2.6, 2.7, 2.8, 2.9, 3.0, 3.1, 3.2, 3.3, 3.4, 3.5, 3.6, 3.7, 3.8, 3.9, 4.0, 4.1, 4.2, 4.3, 4.4, 4.5, 4.6, 4.7, 4.8, 4.9, 5.0, 5.1, 5.2, 5.3, 5.4, 5.5, 5.6, 5.7, 5.8, 5.9, 6.0, 6.1, 6.2, 6.3, 6.4, 6.5, 6.6, 6.7, 6.8, 6.9, 7.0, 7.1, 7.2, 7.3, 7.4, 7.5, 7.6, 7.7, 7.8, 7.9, 8.0, 8.1, 8.2, 8.3, 8.4, 8.5, 8.6, 8.7, 8.8, 8.9, 9.0, 9.1, 9.2, 9.3, 9.4, 9.5, 9.6, 9.7, 9.8, 9.9, 10.0
  5. Nowy podjazd dla niepełnosprawnych przy budynku do miejsca od schodów i zamiana z białego drewna na ciemne, wykładanie wewnętrznej części wejścia do emblemy
  6. Platforma dla niepełnosprawnych na schodach w pomieszczeniu nr 1.0
  7. Nowy wiatrak i okna przy wejściu głównym do budynku
  8. Wysokość pomieszczeń zgodnie z opisem na rysunku) na parterze: 353 i 347 cm oraz na piętrze: 327 i 323 cm

**LEGENDA:**

- ściany białe
- ściany szare
- schody
- włazła
- zamknięta

# RZUT PIĘTRA skala 1:100

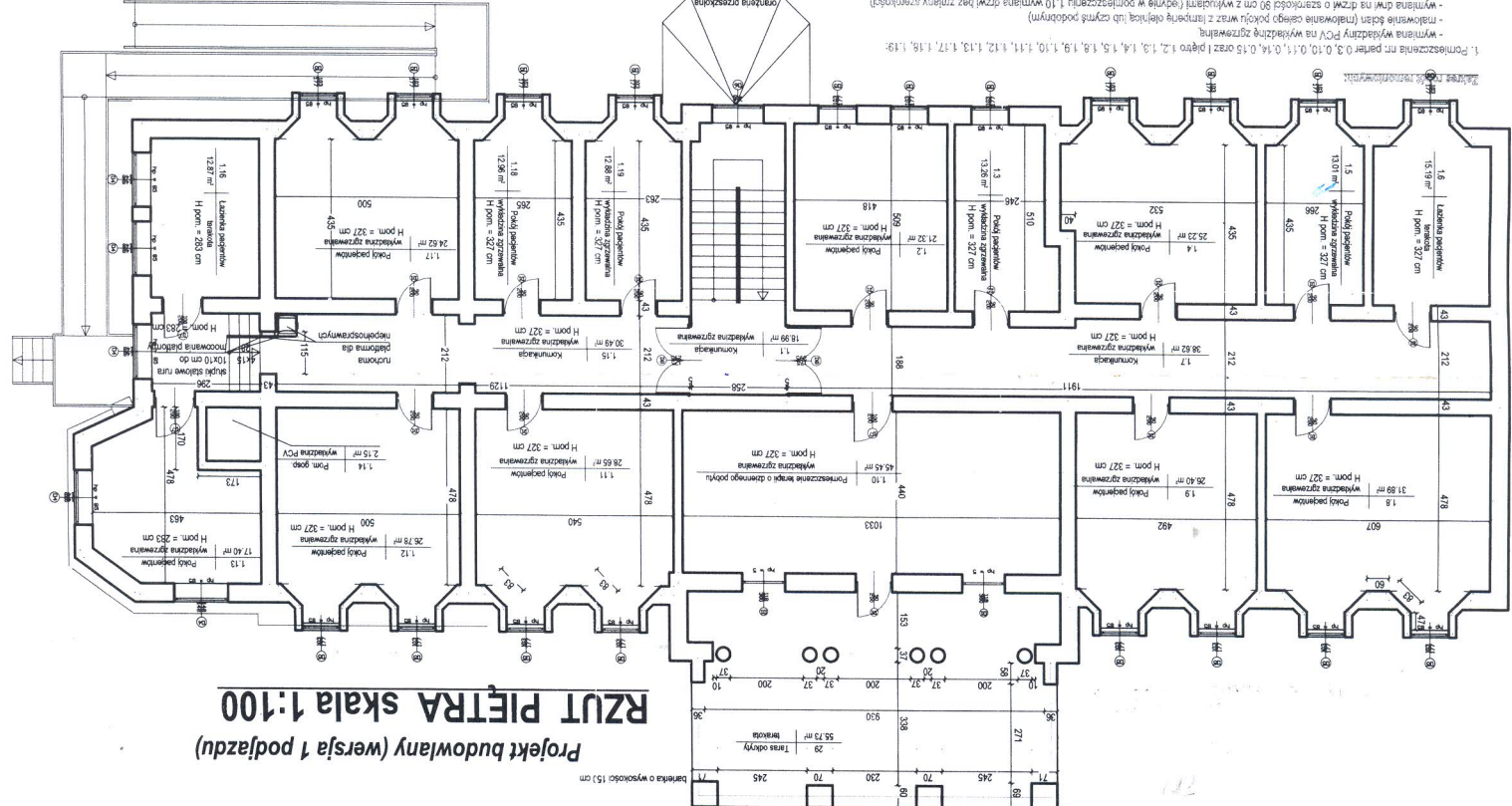
Projekt budowlany (wersja 1 podjazdu)

<b>PRZEDSIĘBIORSTWO BUDOWLANO-INWESTYCYJNE</b>	
ul. Chocimskiego 24, 78-200 Polnagóra	
Investor:	Powiat Świdwinski, ul. Mieszko I 16, 78-300 Świdwin
Patronat nadzoru:	Dom Pomocy Społecznej, Modrzewiec 8, 78-331 Rabno dz.nr 47/4, ośr. ob. Modrzewiec
Objekt:	Budynki mieszkalny główny
Stadium:	projekt budowlany - przedbudowa podjazdu, budowa garażu - ośrodek remontu tarasu i części mieszkalnej budynku DPS
Prace:	Nr 6 - Rzut 1 piętra (wersja 1)
Skorzystał:	Imię i nazwisko: _____ M/PNB/3300/268/81
Wykonał:	Imię i nazwisko: _____ M/PNB/3300/124/79
Archiwizacja:	mgr inż. Andrzej Jurecki
Opis:	mgr inż. Magdalena Włodo
Skala:	1:100
Działka:	11.201.3

Przebudowa i dobudowa dla niepełnosprawnych.  
- kolumny podłogi o wysokości 1,0 m.  
- ścianki barierki noszące w korytarzach.  
- wysokość barierki podłogowej min. 1,1 m.  
- powłoka na podłogę przed drzwiami 1,5x1,5 m.  
- długość podłogi: 23,36 m (przy podłożu 8%  
- wysokość od poziomu podłogi do posadzki:  
rowny 140 cm)

**LEGENDA**

- zamykana
- ściany niszące
- wyburzenia



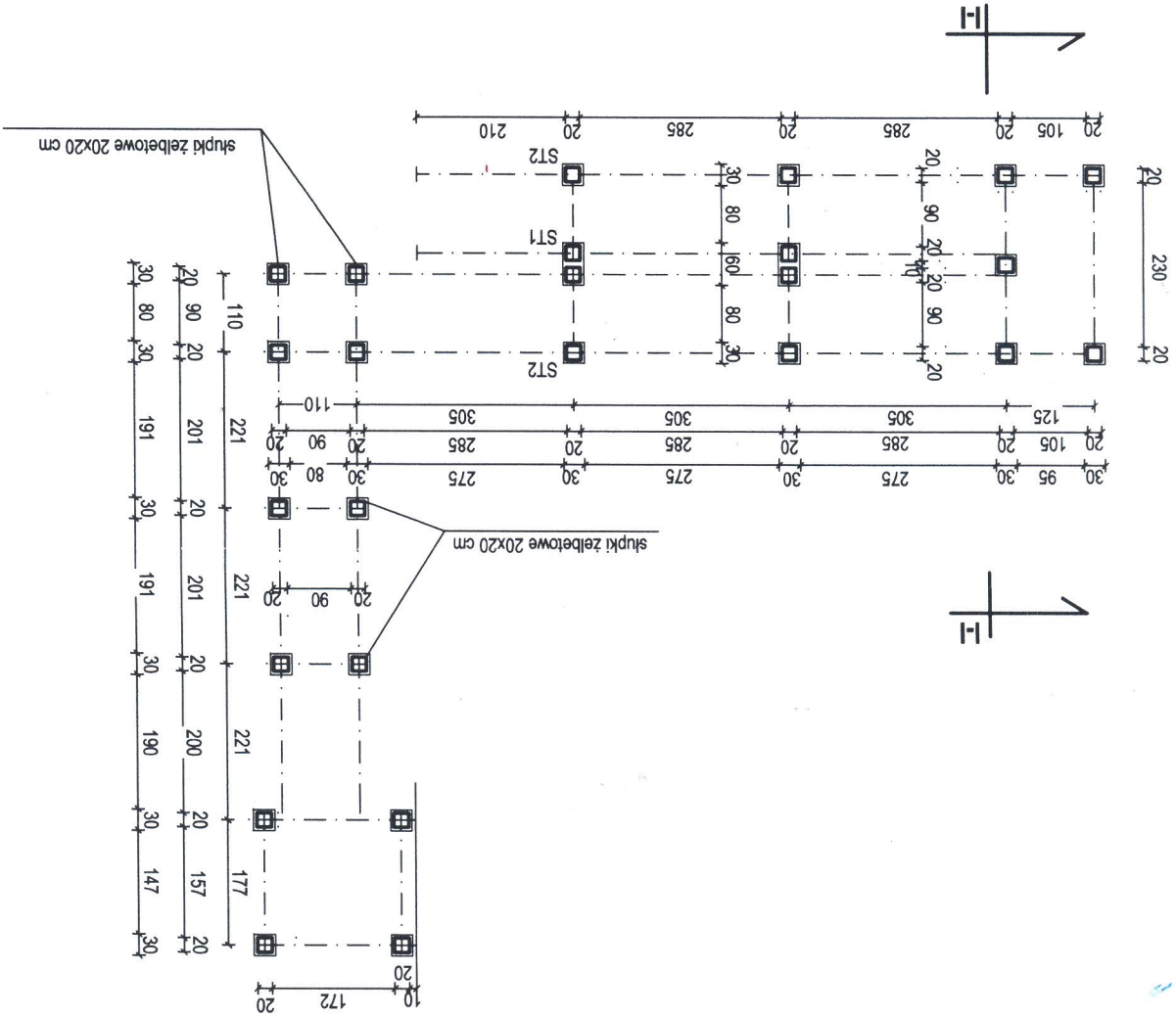
1. Pomieszczenia nr parter 0.3, 0.10, 0.11, 0.14, 0.15 oraz 1.2, 1.3, 1.4, 1.5, 1.8, 1.9, 1.10, 1.11, 1.12, 1.13, 1.17, 1.18, 1.19:
  - wymiana wykładzin PCV na wykładziny gresowe.
  - wymiana ścian (malowanie całego pokój wraz z innymi podobnymi)
  - wymiana drzwi na drzwi o szerokości 80 cm z wybudowaniem (bezpieczne w pomieszczeniu 1.10 wymiana drzwi bez zmiany szerokości)
2. Wymiana drzwi w korytarzach podjazdów nr 0.13, 0.15, 1.16, 1.16 bez zmiany szerokości oraz malowanie wódek obelastki.
3. Taras przy pomieszczeniu nr 1.10:
  - wymiana barierki ochronnej o wysokości 1,5 m
  - Nowa nawierzchnia i wyszczerbienie przy fiaturach i schodach
4. Malowanie pomieszczeń korytarzy nr 0.12, 0.5, 1.7, 1.15 po wymianie drzwi
5. Nowy podjazd dla niepełnosprawnych przy budynku do wejścia od strony I włączona z tym przedbudowa zamkniętego wejścia do białki
6. Podłoga dla niepełnosprawnych na schodach w pomieszczeniu nr 1.15
7. Nowy wlot ciepła / ogrzewania przy wejściu głównym do budynku
8. Wygodki pomieszczeń (ogólnie z opieką na rynku) na parterze 503 i 547 cm szerokość (pętra: 322 i 283 cm)

Projekt budowlany - wersja 1

PODJAZD DLA OSÓB NIEPEŁNOSPRAWNYCH

skala 1:100

RZUT I SCHEMAT

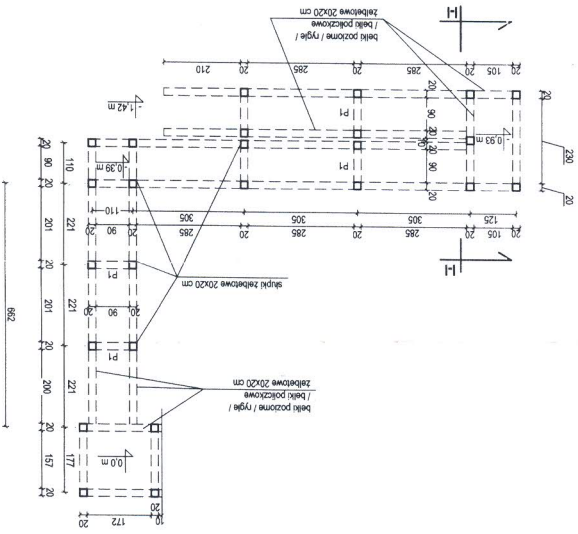
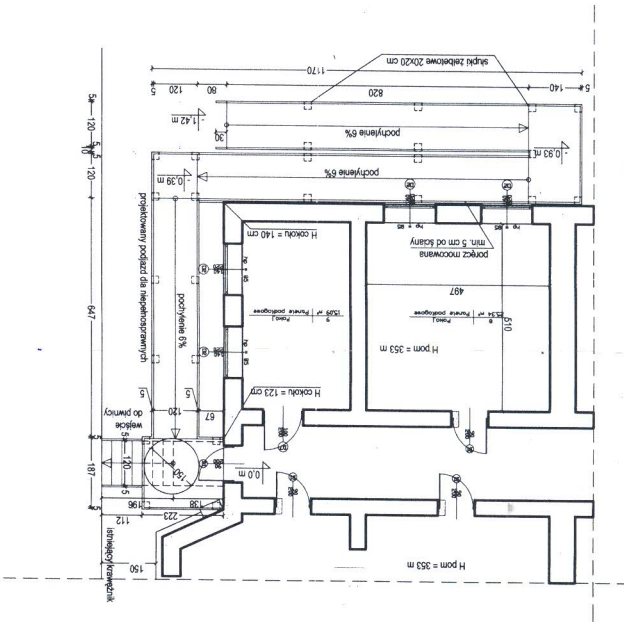


<b>PRZEDSIĘBIORSTWO BUDOWLANO - INWESTYCYJNE</b> <b>NAOS</b> Inż. Bogusław Drożdż ul. B. Chrobrego 24, 78-320 Polcyn-Zdrój	
Investor: Powiat Świdwinski, ul Mieszka I 16, 78-300 Świdwin	
Położenie obiektu: Dom Pomocy Społecznej, Modrzewiec 8, 78-331 Rabino dz.nr 47/14 obręb Modrzewiec	
Objekt: Budynek mieszkalny główny	
Stadium: Projekt budowlany-przebudowa podjazdu, budowa gonku-oranżerii, remont tarasu i części mieszkalnej budynku DPS	
Rysunek: Nr 7-Podjazd dla osób niepełn. (wersja 1) rzut fundamentów	Skala: 1:100
Sporządził: Imię i nazwisko: Nr uprawnień: Podpis:	
Kier. zespołu/konstrukcja: Inż. Bogusław Drożdż	A/PNB/8300/268/81
Opracowanie: mgr inż. Magdalena Wojno	-
Architektura: mgr inż. arch Andrzej Tysecki	A/PNB/8300/124/79

# Projekt budowlany - wersja 1

## PODZIAŁ DLA OSÓB NIEPEŁNOSPRAWNYCH skala 1:100

### RZUT I SCHEMAT



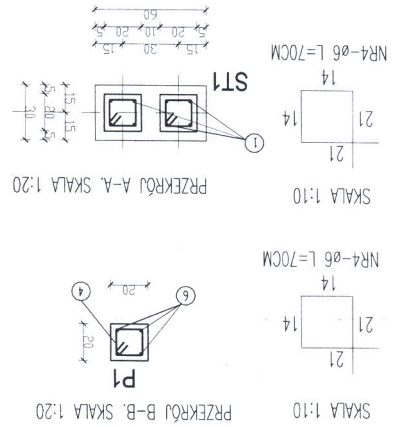
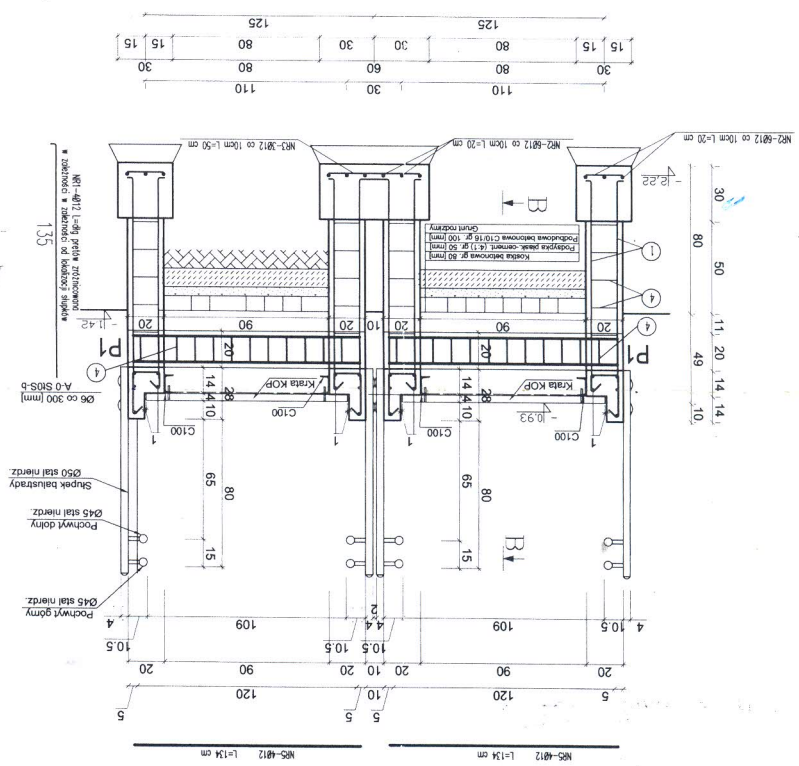
Projekowana pochylina dla niepełnosprawnych:

- krawężniki pochylni o wysokości min. 7 cm;
- słupki barierki poczyni o wysokości min. 1,1 m;
- wysokość barierki poczyni min. 1,1 m;
- powłoczna spocznika przed drzwiami 1,5x1,5 m
- długość podjazdu - 23,96 m (przy pochyleniu 6% i wysokości od początku podjazdu do posadzki równej 140 cm)
- elementy żelbetowe konstrukcji podjazdu o przekroju 20x20 cm zbrojone 4φr, 12 A-III 34GS i sztywnianiami śr. 6 co A-0-S10S-615 cm
- beton B25; ołulina min. 2 cm
- pochylina podjazdu z rat obrotowych prasowanych (KOP) o wymiarach oczek 22,22x22,22 mm, krały anizotropowe (naciska na płaskownik nośnym i poprzecznym)
- balustrady ze stali nierdzewnej z rur śr. 50 i 45 mm. Porecz podwójne nw wys. 750 mm i 900 mm

<b>PRZEDSIĘBIORSTWO BUDOWLANO - INWESTYCYJNE</b>	
ul. B. Chrobrego 24, 78-230 Polczyn-Zdrój	
Inwestor: Powiat Świdwiecki, ul. Miejsca 16, 78-303 Świdwin	
Obiekt: Dom Pomocy Społecznej, Modernizacja B. 78-331 Różnina dr nr 47/14, obiekt Modernizacja	
Studium: Projekt budowlany - projektowo podjazd, budowa ganitku - obrzeża, remont torowisk i części mieszkalnej budynku DPS	
Data: 11.2013	
Skala: 1:100	
Nazwa: Projekt dla osób niepełnosprawnych (wersja 1) rzut i schemat	
Sprawdził: [Signature]	
Nr projektu: A/PNB/300/258/81	
Nazwa komercyjna: rat. Budynek Boczny	
Lp. komercyjna: mgr inż. Bogdan Męta	
Lp. komercyjna: mgr inż. Andrzej Tyszecki	
Kreślił: A/PNB/300/124/79	



**PRZEKRÓJ I-I SZCZEGÓŁY ZBROJENIA** skala 1:20



Beton C20/25  
 Otulina  $c_{\text{min}}=25\text{mm}$  - w części nadziemnej  
 Stal:  
 - konstrukcyjna i pręty rozdzielcze - A-III(34GS)  
 - strzemiona - A-(S1S)

Przedsiębiorstwo Budowlano-Inwestycyjne NAOS ul. Chrobrego 24, 78-300 Polkowice	
Investor:	Powiat Świdwiński, ul. Miejska 1, 78-300 Świdwin
Adres obiektu:	Dom Pomocy Społecznej, Młodzieżowiec 8, 78-331 Rabno dz nr 47/14, okręg Młodzieżowiec
Opis:	Budynek mieszkalny główny
Stadium:	Projekt budowlany - przedłożono podzostać, budowa górnio-orientacji
Stan:	remont tarasu i części mieszkalnej budynku DPS
Nr projektu:	Nr 9 - Projekt I - Szeregowy brylant
Spis rysów:	Imię i nazwisko
Podpis:	mjr inż. Bogusław Drodz
Opisowanie:	mjr inż. Magdalena Wójcik
Architektura:	mjr inż. arch. Andrzej Tysecki
A/PMB/3000/124/79	A/PMB/3000/769/81
Data: 11.2013	